

Всероссийская олимпиада по географии
2023/24 учебный год
Школьный этап

Задания для участников 7 класса

Инструкция по выполнению работы

Время, отведенное на выполнение заданий обоих туров – 90 минут
Максимальное количество баллов за оба тура – 50.
Внимательно прочитайте каждое задание.
Ответ записывайте разборчиво.

Примечание. Не разрешается пользоваться школьными атласами
и другими источниками информации.

Шифр Р-7-2

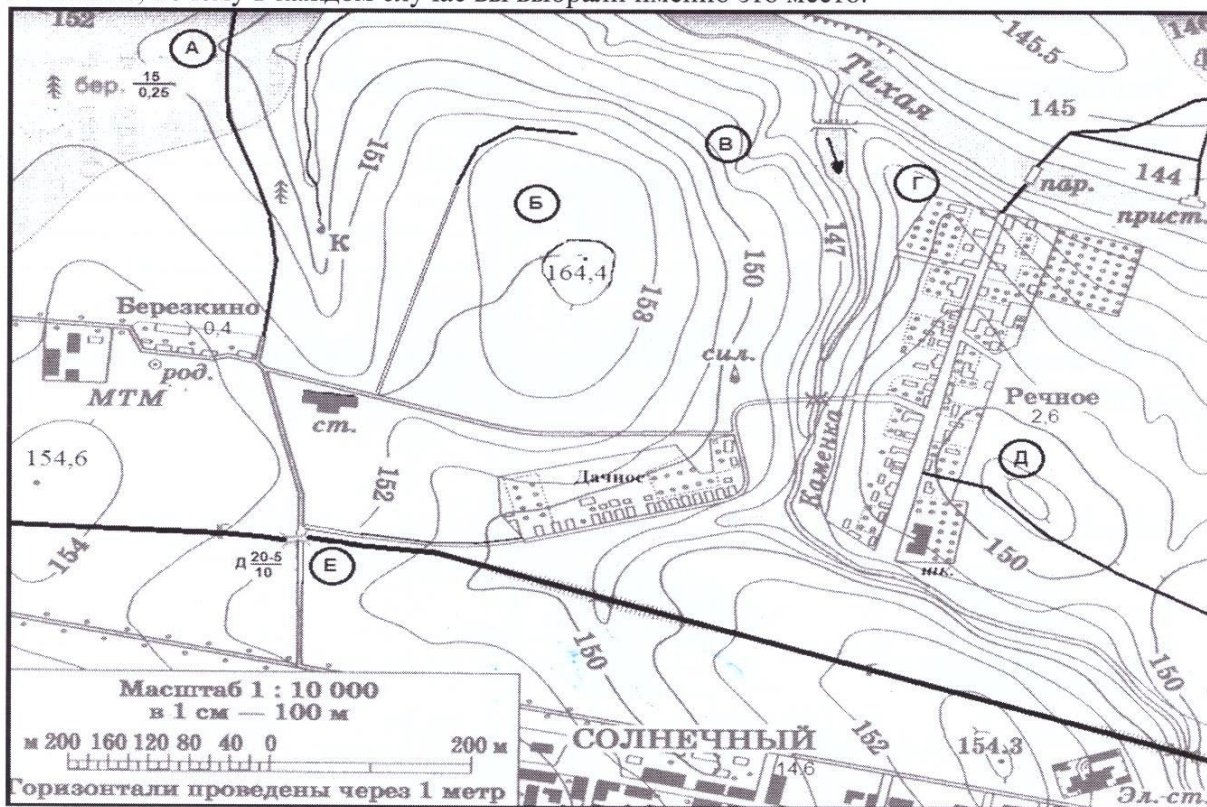
ЗАДАНИЯ ТЕОРЕТИЧЕСКОГО ТУРА

Общее количество баллов – 26 баллов

Задание	1	2	3	Итого
Максимальное кол-во баллов	10	8	8	26
Оценка участника	6	4	4	16

Задание 1. На предложенном фрагменте топографической карты допущены 9 ошибок. Найдите их.

Буквами в кружках отмечены места, где можно разместить перечисленные объекты. Объясните, почему в каждом случае вы выбрали именно это место.



1) ветряную мельницу; 2) вертолетную площадку площадью 1 гектар при разнице высот не более 1 м; 3) домик лесника; 4) колодец; 5) железнодорожную станцию.

– Какой процесс происходит в точке В?

– Каково расстояние от окраины деревни Дачное до школы в поселке Речное и как быстро его преодолевают школьники, если они идут пешком по дороге со средней скоростью 4 км/ч?

Ответ записать с точностью до 50 метров и 3 минут.

Ответ:

Ошибки:

1. _____
2. _____
3. _____
4. _____
5. _____
6. _____
7. _____
8. _____
9. _____

Расположение объектов:

- 1). В
- 2). Б
- 3). А
- 4). А
- 5). Б

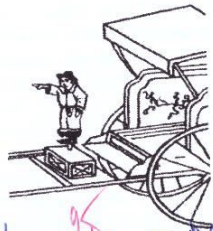
Процесс в точке В Работа ветряной мельницы

Расстояние от деревни Дачное до школы в поселке Речное равно: 450 м +

Время движения (минут) 4 минуты +

Критерии оценивания: за правильный ответ - 0,5 балла. Расчёт расстояния на местности и времени по 1 баллу. Всего 10 баллов.

Задание 2.
Какой замечательный прибор изображён на рисунке? Где он был изобретен? Куда показывает рука человека? Какое он имеет отношение к географическим картам?



Компас в Китае на север. Он указывает на направление 65

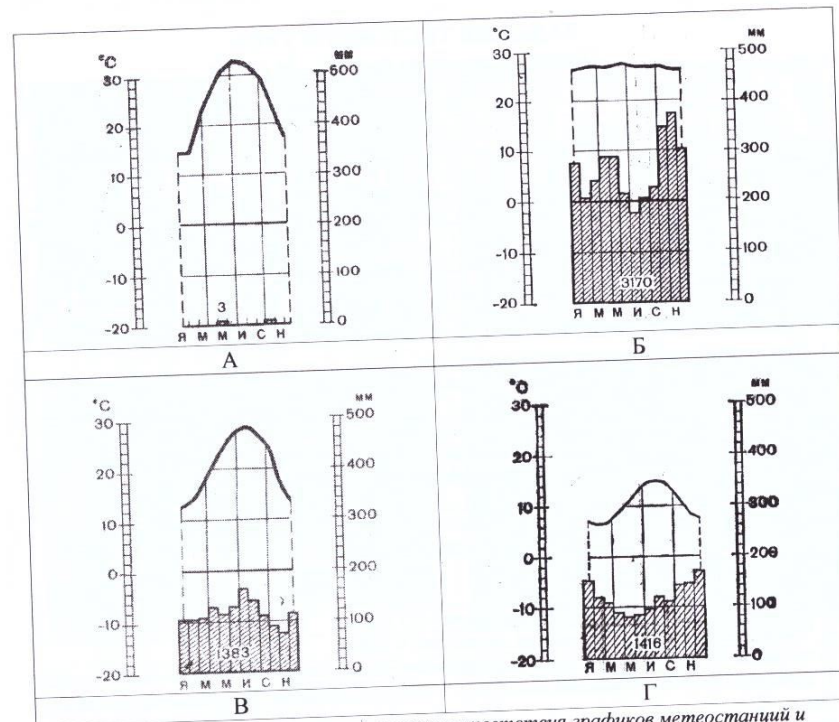
Критерии оценивания: за каждый правильный ответ на вопрос по 2 балла. Всего 8 баллов.

Задание 3.
Установите соответствие между изображенными на рисунке климатограммами и метеостанциями из таблицы, для которых известны географические координаты. Определите для каждой метеостанции тип и подтип климата.

Учтите, что одна строчка останется незаполненной

Климатограмма	Метеостанция	Широта	Долгота	Абсолютная высота, м	Тип и подтип климата
В	Н.О (США)	30° с.ш.	90° з.д.	16	
Г	Валентия	52° с.ш.	10° з.д.	14	
		62° с.ш.	130° в.д.	95	
А	Египет	24° с.ш.	33° в.д.	111	Тропический
Б	Индонезия	0° с.ш.	109° в.д.	3	Экваториальный

Метеостанции:
Валентия (Ирландия),
Асуан (Египет),
Новый Орлеан (США),
Понтианак (Индонезия).



Критерии оценивания: за правильный ответ соответствия графиков метеостанций и климатограмм - 0,5 баллов, определение типа и подтипа климата - 1 балл. Всего 8 баллов.

ЗАДАНИЯ ТЕСТОВОГО ТУРА
Общее количество баллов – 24 балла

Задание	1	2	3	4	5	6	7	8	9	10	Итого
Максимальное кол-во баллов	0,5	0,5	0,5	0,5	0,5	1	0,5	1	2	1	
Оценка участника	0,5	0,5	0	0,5	0,5	1	0,5	0	2	1	
Задание	11	12	13	14	15	16	17	18	19	20	Итого
Максимальное кол-во баллов	1	2	1	1	1	1	1	1	1	6	24
Оценка участника	1	2	1	1	1	1	0	1	1	6	21

1. Первое кругосветное плавание совершил:

- 1) Христофор Колумб; 2) Фернан Магеллан; 3) Джеймс Кук; 4) Васко да Гама.

Ответ: 2

Критерии оценивания: за правильный ответ – 0,5 баллов.

2. Укажите материк, на котором проживает более половины населения Земли:

- 1) Африка; 2) Евразия; 3) Северная Америка; 4) Южная Америка.

Ответ: 2

Критерии оценивания: за правильный ответ – 0,5 баллов.

3. Земная ось наклонена к плоскости орбиты под углом:

- 1) 23,5°; 2) 66,5°; 3) 50°.

Ответ: 1

Критерии оценивания: за правильный ответ – 0,5 баллов.

4. Что является главной причиной смены дня и ночи?

- 1) вращение Земли вокруг Солнца; 2) вращение Земли вокруг своей оси;
3) вращение Луны вокруг Земли.

Ответ: 2

Критерии оценивания: за правильный ответ – 0,5 баллов.

5. Температура горных пород с глубиной:

- 1) увеличивается; 2) уменьшается; 3) не изменяется; 4) зависит от времени года.

Ответ: 1

Критерии оценивания: за правильный ответ – 0,5 баллов.

6. На карте масштаба 1:250 000 расстояние между пунктами составляет 9 см. Каково расстояние между этими пунктами на местности?

- 1) 36 км; 2) 27,8 км; 3) 22,5 км; 4) 25 км.

Ответ: 3

Критерии оценивания: за правильный ответ – 1 балл.

7. Причины образования цунами:

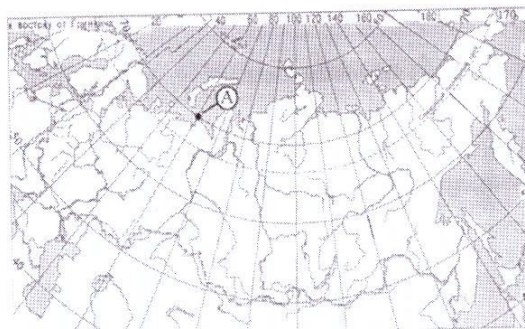
- 1) ветер; 2) притяжение вод океана Луной;
3) подводные землетрясения; 4) течения.

Ответ: 3

Критерии оценивания: за правильный ответ – 0,5 баллов.

8. Какие географические координаты имеет точка, обозначенная на карте России буквой А?

- 1) 70° с.ш. 60° в.д. 2) 60° с.ш. 70° в.д.
3) 70° с.ш. 60° з.д. 4) 60° с.ш. 70° з.д.



Ответ: 2

Критерии оценивания: за правильный ответ – 1 балл.

9. Приведите соответствие элемент погоды – измерительный прибор, впишите ответы в поля:

- | | |
|-------------------------|--------------|
| 1. атмосферное давление | а) флюгер |
| 2. влажность воздуха | б) осадкомер |
| 3. количество осадков | в) гигрометр |
| 4. направление ветра | г) барометр |

Ответ: 2, 5

1) г 2) б 3) в 4) а

Критерии оценивания: за правильный ответ – 0,5 баллов. Всего 2 балла

10. Выберите правильное утверждение, в котором указаны материки по мере увеличения их площади:

- 1) Австралия, Антарктида, Северная Америка, Южная Америка, Африка, Евразия;
2) Евразия, Африка, Северная Америка, Южная Америка, Антарктида, Австралия;
3) Австралия, Антарктида, Южная Америка, Африка, Северная Америка, Евразия;
4) Австралия, Антарктида, Южная Америка, Северная Америка, Африка, Евразия.

Ответ: 4

Критерии оценивания: за правильный ответ – 1 балл.

11. Город является одним из старейших сибирских городов. Был основан 4 людьми: воеводой, священником, купцом и охотником. Сегодня на центральной улице города стоит замечательный памятник основателям города:

- 1) Ханты – Мансийск; 2) Нижневартовск; 3) Сургут; 4) Нефтеюганск.

Ответ: 3

Критерии оценивания: за правильный ответ – 1 балл.

12. Какие части гидросферы нельзя видеть на физической карте мира:

- 1) мировой океан; 2) воды атмосферы; 3) подземные воды; 4) поверхностные воды.

Ответ: 2, 3

Критерии оценивания: за правильный ответ – по 1 баллу. Всего 2 балла.

13. Разгадайте загадки. Выберите слово, объединяющее полученные отгадки.

1. Скатерть бела весь свет одела.
2. Крупно, дробно зачастило, всю землю напоило.
3. Рассыпался горох на семьдесят семь дорог; никто не подберет: ни царь, ни царица, ни красная девица.

- 1) осадки; 2) ветер; 3) погода; 4) климат.

Ответ: 1

Критерии оценивания: за правильный ответ – 1 балл.

14. Какая река является магистральной рекой ХМАО – Югры:

- 1) Обь; 2) Ваха; 3) Иртыш; 4) Тобол.

Ответ: 1

Критерии оценивания: за правильный ответ – 1 балл.

15. Высочайший вулкан на территории материка Евразия – 4750 метров, а его возраст более 7 тысяч лет. Высота гиганта увеличивается после каждого извержения. Неподдалёку находятся ещё несколько вулканов. Но этот...Один из самых активно действующих вулканов. Назовите его.

- 1) Этна; 2) Эльбрус; 3) Ключевская Сопка; 4) Везувий.

Ответ: 3

Критерии оценивания: за правильный ответ – 1 балл.

16. Этот путешественник совершил три кругосветных экспедиции: его нога первой ступила на все обитаемые материка. Назовите его.

- 1) Виллем Баренц; 2) Васко да Гама; 3) Христофор Колумб; 4) Френсис Дрейк; 5) Джеймс Кук; 6) Иван Федорович Крузенштерн.

Ответ: 6

Критерии оценивания: за правильный ответ – 1 балл.

17. На какой широте расположен город, если расстояние от него до Северного полюса 40 градусов?

- 1) 40 градусов северной широты;
2) 60 градусов северной широты;
3) 50 градусов северной широты;
4) 40 градусов южной широты.

Ответ: 2

Критерии оценивания: за правильный ответ – 1 балл.

18. Определите, ландшафт какой природной зоны описывал поэт Л.В. Лапцуй (1929-1982 гг.):

«Мелькнет совой короткий день
Там, за холмами, и в сугробы канет,
Оттуда солнце краем глаза глянет
И спрячется опять в ночную тень.
Ему зимой подняться в небо лень
Прекрасна эта красная заря,
Она – как всплеск блестящей, мокрой шуки!
Таинственна ночная жизнь зверья.
Сидит лисица у норы песчовой,
Спит куропатка под кустом в снегу.
Крадется волк, согнувшийся в дугу.
Движенье в стаде! Возглас пастуха».

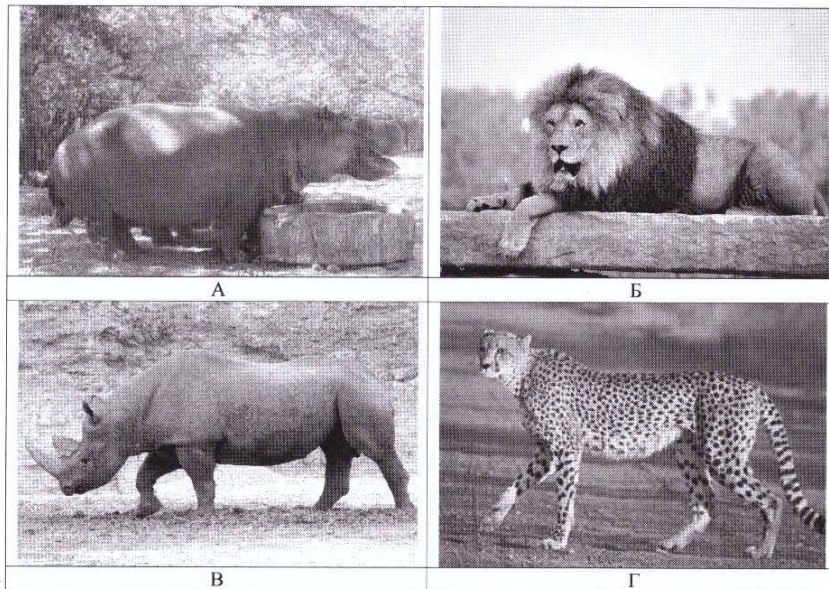
- 1) тайга;
2) тундра;
3) степь;
4) пустыня.

Ответ: 2

Критерии оценивания: за правильный ответ – 1 балл.

19. Определите животного-эндемика Африки по его описанию и выберите правильную фотографию:

В жаркую солнечную погоду они спят в тени деревьев, активными их можно застать в сумерках и ночью. Это очень боязливые и осторожные звери, избегающие близости к человеку. Однако, если они чувствуют для себя угрозу, то нападают. И хотя эти атаки из-за слабого зрения плохо нацелены, они могут привести вследствие огромной силы и массы (до 4,5 т) к тяжёлым увечьям. Испуганное животное бежит спокойной ровной рысью со скоростью около 25-30 км/ч, причём может пробежать значительное расстояние.



15 Ответ: Животное: Мосоро Фотография: Б

Критерии оценивания: за правильный ответ – по 0,5 балла. Всего 1 балл.

20. Прочитайте описание. О какой необычной вершине идет речь?

Эту вершину называют по-разному. Правительство страны, лежащей к югу от горы, в 1965 г. объявило, что имеется такое название «Сагарматха», что означает «небесная вершина». На языке народа, проживающего к северу от этой вершины, ее название переводится как «мать страны гор». В 1856 г. вершине дали европейское название в честь начальника топографической службы.

1 Ответ:


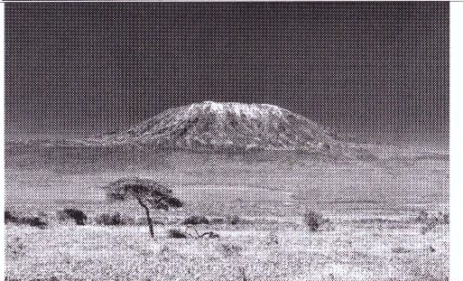


Горная вершина (местное название) Джомангмема

Горная вершина (европейское название) Эверест

Заполните таблицу, соотнесите номер фотографии и название вершины.

Горные вершины: Эльбрус, Килиманджаро, Гекла, Фудзияма, Сагарматха.

Учтите, что в списке указана одна лишняя вершина.

А Эльбрус 	
Б Кингмангетаро 	
3 Сагарматха 	
4 Фудзисима 	

Критерии оценивания: за правильный ответ - 1 балл. Всего 6 баллов.